

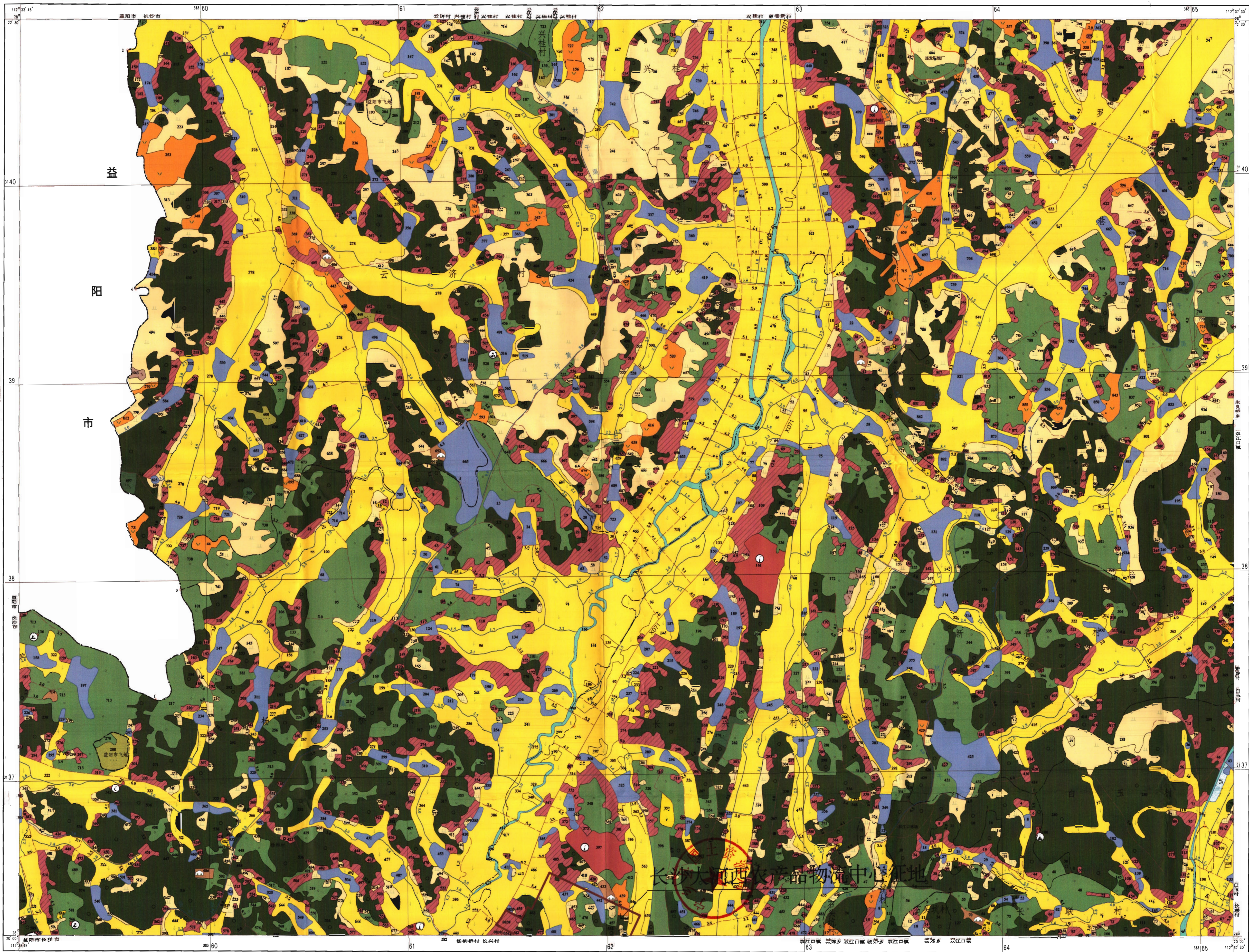
宁乡县土地利用现状图

杨家桥

H49 G 088074

秘密

1:50,000	1:100,000	1:200,000
1:50,000	1:100,000	1:200,000
1:50,000	1:100,000	1:200,000



图例

- 水田
- 水浇地
- 旱地
- 果园
- 茶园
- 其它园地
- 有林地
- 灌木林
- 其它林地
- 天然牧草地
- 人工牧草地
- 其它草地
- 建制镇
- 村庄
- 其它建设用地
- 特殊用地
- 公路用地
- 铁路用地
- 内陆滩涂
- 沟渠
- 水工建筑用地
- 设施农用地
- 沼泽地
- 裸地
- 公路
- 农村道路
- 隧道
- 田坎
- 水工建筑用地
- 水线河
- 沟渠
- 河流水面
- 湖泊水面
- 水库水面
- 坑塘水面
- 省、自治区、直辖市界
- 地区、州、地级市界
- 县、区、县级市界
- 乡、镇界
- 村界
- 争议界
- 土地权属界
- 县政府驻地
- 乡镇政府驻地
- 行政村驻地
- 拐点及编号
- 桥梁

宁乡县国土资源局测绘队

2011年10月航空摄影像图
 2011年12月土地利用现状
 1980西安基准系
 1985国家高程基准
 2012年01月成图

1:10 000



